

Desenvolvimento Social 2010



Índice

10 | Educação

10.473

crianças e adolescentes envolvidos nos projetos

14 | Meio Ambiente

440

professores capacitados multiplicaram conhecimento para 3.750 alunos

16 | Ação Social

2.200

pessoas aproximadamente são beneficiadas pelo Projeto “Pinda Verde”

18 | Saúde e Esporte

6.300

inscritos na última edição da “Corrida Pinda”

20 | Arte e Cultura

2,6

milhões de reais investidos nos projetos “Restauro do Palacete 10 de Julho” e “Agentes Históricos”

**Desenvolvimento Social:
crescer com a comunidade**

“Ajudar a quem se ajuda”

Esse é o lema da Tenaris em relação à sua política de Desenvolvimento Social, definida dentro da proposta de promover a sustentabilidade econômica, social e ambiental. Nosso foco são projetos nas áreas de educação, saúde e meio ambiente – as quais, no nosso entendimento, são fundamentais para a melhoria da qualidade de vida das comunidades próximas às nossas plantas em todo o mundo.

Como escolhemos os projetos que apoiamos?

Primeiramente, queremos apoiar iniciativas nascidas dentro das próprias comunidades e que sejam conduzidas por entidades reconhecidas por sua idoneidade e transparência. Também é importante que essas iniciativas beneficiem o maior número possível de pessoas e estimulem o voluntariado.

Outro fator essencial que levamos em consideração é a capacidade das próprias comunidades de dar continuidade ao projeto, mesmo que não estejamos mais presentes. Ou seja, nosso objetivo é contribuir para que os projetos cresçam, se fortaleçam e, no futuro, sejam sólidos e independentes.

Com nossas iniciativas, queremos estar presentes nas comunidades e contribuir para que elas cresçam conosco.



Tulio César C. Chipoletti
Vice-Presidente Executivo
TenarisConfab

Tenaris no Brasil

A TenarisConfab teve início com a fabricação de tambores de aço, botijões de gás e geladeiras. Em 1961, a empresa começou a produzir tubos de aço soldados. Na década de 1970, construiu as duas plantas de Pindamonhangaba (SP): uma para a produção de tubos e outra para a produção de equipamentos industriais.

Como resultado dos seus bem-sucedidos projetos de crescimento e globalização, o controle acionário da empresa foi adquirido, em 1999, pela Organização Techint. Em 2001, surgiu a marca Tenaris, reunindo reconhecidas plantas produtoras de tubos de aço, com e sem costura, estrategicamente localizadas ao redor do mundo.

Tenaris: líder global

A Tenaris é líder global na produção de tubos de aço e serviços para perfuração, terminação e produção em poços de petróleo e gás. Também se destaca pela liderança no fornecimento de produtos tubulares e serviços para plantas de processamento e geração de energia para aplicações industriais especializadas e automotivas.

Os negócios da Tenaris no Brasil

A TenarisConfab e a Confab Equipamentos reforçam sua liderança no fornecimento para clientes de diversos segmentos de mercado.

TenarisConfab

A empresa é líder na produção e no fornecimento de tubos de aço soldados para a indústria energética brasileira e líder na exportação desses produtos para a América Latina. Tem uma capacidade de produção anual de 550 mil toneladas de tubos de aço soldados, utilizados na exploração, produção, condução e refino de petróleo e do gás, tanto em aplicações terrestres quanto submarinas. Os produtos da TenarisConfab são utilizados também nas áreas de mineração, saneamento, industrial e construção civil.

Com a missão de cada vez mais agregar serviços aos seus fornecedores, a empresa mantém uma base em Rio das Ostras (RJ) para atender aos clientes das bacias de

Campos (RJ) e de Santos (SP) e do Estado do Espírito Santo. A demanda dos clientes por tubos com revestimentos especiais é atendida por meio da parceria global que a Tenaris mantém com a Socotherm. A empresa produz também hastes de bombeio e acessórios para aplicação em poços *onshore* (terrestres).

Confab Equipamentos

Com tecnologias próprias ou em parcerias com renomadas empresas nacionais e internacionais, essa unidade fornece equipamentos e sistemas completos para os segmentos em que atua, entregando desde o projeto básico até o comissionamento e partida do sistema.

Com capacidade de produção de um milhão de homens/hora por ano, a Confab Equipamentos atende às indústrias química, petroquímica, siderúrgica, energética e geração de vapor, petróleo e gás, celulose, infraestrutura, engenharia e construção.

De mãos dadas com a comunidade

Durante o ano de 2010, a nossa empresa reforçou ainda mais seu relacionamento com a comunidade de Pindamonhangaba ao apoiar importantes iniciativas que beneficiaram, direta e indiretamente, mais de 32 mil pessoas na comunidade. Educação, cultura, saúde e meio ambiente foram o foco das nossas ações de Desenvolvimento Social no município, cujo investimento foi de aproximadamente R\$ 2 milhões.

Educação

Os projetos “Saindo das Ruas”, “Prêmio por Excelência no Estudo” e “Bolsa de Estudos Anália Franco” envolveram mais de 10 mil crianças e adolescentes. Ao incentivar a permanência nas escolas e a melhoria do desempenho escolar, esses projetos reforçam a inclusão social.

Meio Ambiente

Atentos às questões que envolvem o desenvolvimento sustentável, estivemos sempre preocupados com a preservação do meio ambiente. Um exemplo é o projeto “Pinda Florida”, criado em 2001, que tem garantido a revitalização de praças e espaços públicos. Além disso, o projeto apoia ações voltadas à preservação de um dos maiores patrimônios ambientais de Pindamonhangaba: o Parque Natural Municipal do Trabiju. Outra ação do projeto foi a publicação de um almanaque sobre a Mata Atlântica, intitulado “Conhecer para Conservar”. Nos últimos três anos, a publicação tem sido utilizada na capacitação de professores da rede de ensino para que possam abordar a temática da conservação da biodiversidade em disciplinas como ciências e artes.

Ação Social

O projeto “Pinda Verde”, que teve início no final de 2009, amplia nossa atuação social em Pinda e envolve atualmente 55 famílias de dois bairros próximos a uma das nossas plantas. O objetivo do projeto é incentivar a população a cultivar hortas orgânicas no quintal de suas casas.

Saúde e Esporte

Desde 2007, patrocinamos a “Corrida Pinda”, que visa incentivar e valorizar a prática esportiva e promover a saúde e a melhoria da qualidade de vida da população. Por meio dessa importante parceria com o setor público e com a comunidade, muitas pessoas estão descobrindo o valor da união e do espírito de equipe.

Arte e Cultura

Em 2010, aliamos educação à arte e à cultura ao apoiar o projeto “Agentes Históricos”, que visa a capacitação de jovens da nossa cidade no ramo da restauração. As aulas teóricas acontecem no Museu Histórico e Pedagógico Dom Pedro I e Dona Leopoldina. Já as aulas práticas são realizadas, também em Pinda, no Palacete 10 de Julho, que está sendo restaurado com o apoio da nossa empresa. Desde 2009, uma parceria com o “Projeto Guri” tem permitido que 147 crianças aprendam música gratuitamente – fora dos horários de aula. São oferecidos cursos de iniciação e teoria musical, coral e instrumentos de cordas, madeiras, sopro e percussão.

Educação



crianças e adolescentes são envolvidos nos projetos de educação “Prêmio por Excelência no Estudo”, “Saindo das Ruas” e “Bolsa de Estudos Anália Franco”.

“Saindo das Ruas”

Fora do horário escolar, crianças e adolescentes enriquecem seu tempo com atividades educativas e culturais por meio do projeto “Saindo das Ruas”, apoiado pela TenarisConfab desde 2001.

Objetivo

Buscar a melhoria do rendimento escolar e a redução do índice de evasão escolar. Ao proporcionar entretenimento sadio, o projeto também contribui também para aumentar a autoestima dos jovens e promover a inclusão social.

Descrição geral

Os participantes do projeto contam com aulas de reforço escolar e plantões de dúvidas. Quando não estão estudando, eles são envolvidos em atividades diversas, como aulas de dança de rua e estilo livre, ginástica aeróbica, capoeira e manifestações folclóricas, orquestras de lata e futebol de campo e de salão. O projeto também oferece cursos especiais para adolescentes, visando prepará-los para o mercado de trabalho.

Participantes

2.373 alunos atendidos diretamente pelo projeto em 17 escolas e pontos de funcionamento.

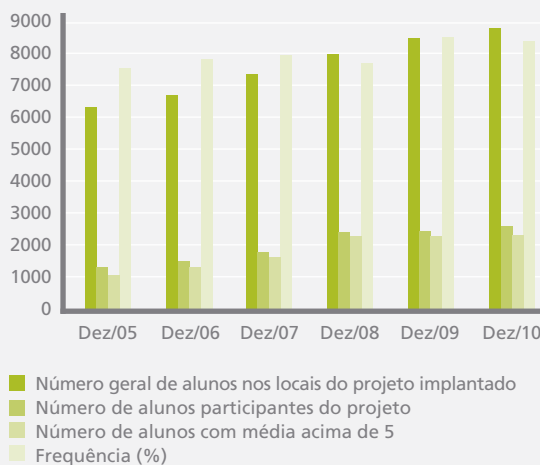
Resultados

A média de frequência nos últimos seis anos foi de 96,5%, sendo que, em 2010, 96,12% dos alunos envolvidos no projeto conseguiram aprovação escolar.

Parcerias

- . Prefeitura Municipal de Pindamonhangaba
- . Diretoria Regional de Ensino

Relatório geral das escolas



2.281
alunos com
notas acima
da média

96,12%
de aprovação
escolar

“Prêmio por Excelência no Estudo”

Criado pela TenarisConfab em 2007, beneficia estudantes do ensino médio de escolas públicas e particulares.

Objetivo

Estimular, destacar e premiar estudantes que apresentem um excelente desempenho escolar durante o ano letivo anterior.

Descrição Geral

Para participar, os alunos têm que apresentar média igual ou superior a nove, além de demonstrar boa disciplina e não superar o limite de faltas. Foram oferecidos 100 prêmios na sua primeira edição e 200 prêmios nas edições posteriores.

Participantes

Concorrem ao prêmio cerca de 8.000 alunos do ensino médio das redes estadual e particular.

Resultados

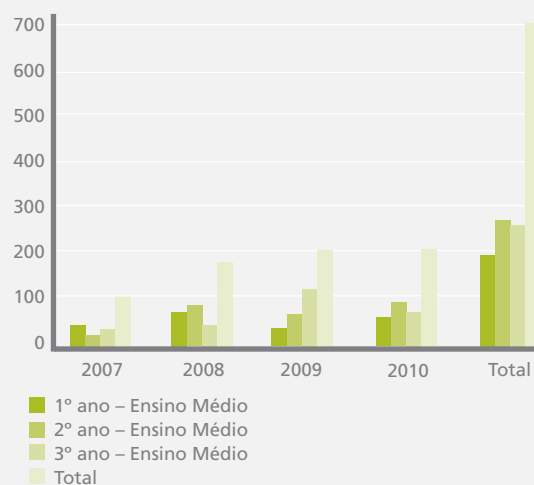
Em quatro edições realizadas, foram entregues 691 prêmios: 29 escolas participaram do prêmio em 2010 (22 estaduais, 1 técnica e 6 particulares). Dos 200 prêmios entregues em 2010, 152 estudantes o receberam pela primeira

vez, 38 pela segunda vez e outros 10 pela terceira vez. Dos alunos premiados, 18 participam de outros programas de educação apoiados pela TenarisConfab.

Parcerias

.Diretoria Regional de Ensino

Número de alunos premiados – série/ano



9,3
foi a média
em 2010

10
alunos
receberam o
prêmio 3 vezes

“Bolsa de Estudos Anália Franco”

A TenarisConfab apoia o “Espaço da Criança Anália Franco” desde 2001, quando patrocinou os custos de construção do espaço. Em 2009, junto com a Fundação Cimientos, da Argentina, firmou uma parceria com a instituição para a implantação do projeto “Bolsa de Estudos Anália Franco”, que oferece apoio educacional e financeiro a alunos do ensino médio.

Objetivo

O projeto tem dois principais objetivos: evitar a evasão escolar no final do ensino fundamental (9º ano) e no ensino médio, já que um número considerável de alunos que não concluem o ensino básico escolar. Melhorar o índice de reprovação e as notas dos alunos de ensino médio, levando-as a um patamar superior à nota média (5) que é exigida para aprovação na rede pública de ensino.

Descrição Geral

Os beneficiados recebem uma bolsa de estudos e monitoramentos individuais – realizados pelos professores do cursinho pré-vestibular do Espaço em conjunto com a família do aluno. O auxílio financeiro proporciona o acesso a recursos que estimulam e complementam o aprendizado. Em 2009, o projeto-piloto selecionou 30 estudantes que atenderam a

critérios como: pertencer a uma família com baixos recursos econômicos, contar com um adulto responsável pelo uso da bolsa e ter interesse pelos estudos. Em 2010, as vagas foram ampliadas – para 100 estudantes – devido à campanha que aumentou o número de voluntários que acompanham as famílias.

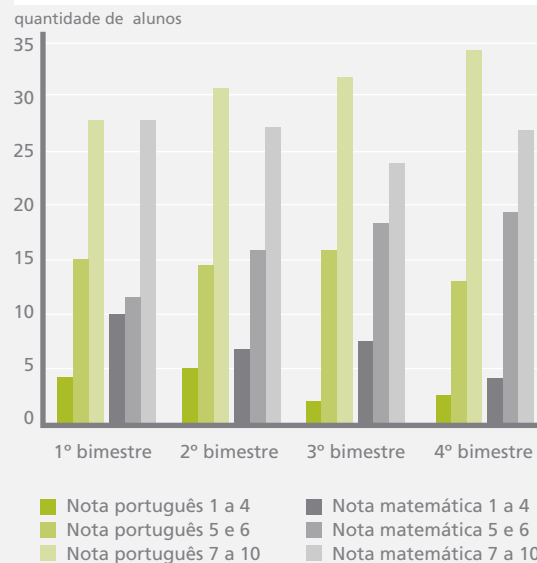
Participantes

100 alunos, dos quais estão no cursinho pré-vestibular do “Espaço da Criança Anália Franco”.

Sócios

- .Fundação Cimientos
- .Casa Transitória Fabiano de Cristo

Alunos / Notas português e matemática



Meio Ambiente



440

professores capacitados multiplicaram conhecimento para 3.750 alunos por meio do “Projeto Pinda Florida”.

“Pinda Florida”

A partir da adoção e revitalização de praças, iniciada em 2001, o projeto incluiu ações voltadas à capacitação de professores para que possam contribuir para a conscientização dos seus alunos sobre a importância da preservação do meio ambiente.

Objetivo

Promover a educação ambiental de crianças e jovens por meio do estudo, da divulgação e da preservação da biodiversidade da região em que vivem.

Descrição Geral

O “Pinda Florida” é o resultado de um convênio assinado com a Prefeitura de Pindamonhangaba e o Centro de Monitoramento Ambiental da Serra do Itapety (CEMASI). Algumas atividades são desenvolvidas em parceria com o Núcleo de Educação Ambiental do Ribeirão Grande (NEA).

O projeto foi dividido em três fases. Na primeira, a TenarisConfab patrocinou um profundo estudo sobre a diversidade do Parque Natural Municipal do Trabiçu. Na segunda fase, realizada em 2009, a empresa buscou a participação das escolas da rede municipal de ensino.

Entre outras ações, apoiou a publicação de um rico almanaque sobre a Mata Atlântica, intitulado “Conhecer para Conservar”. A terceira fase objetivou a capacitação dos professores da rede para que possam abordar a temática da conservação da biodiversidade em disciplinas como ciências e artes.

Resultados

O “Pinda Florida” garantiu a revitalização de praças e espaços públicos de Pindamonhangaba e contribuiu para que o município fosse o primeiro da região a regulamentar um parque municipal. De 2008 a 2010, 440 professores participaram de atividades de capacitação de 30 horas.

Parcerias

- . Universidade de Taubaté (UNITAU)
- . Prefeitura Municipal de Pindamonhangaba
- . Instituto de Botânica da Secretaria de Meio Ambiente de São Paulo
- . Universidade Brás Cubas
- . Centro de Monitoramento Ambiental da Serra do Itapety (CEMASI)
- . Núcleo de Educação Ambiental do Ribeirão Grande (NEA)
- . Secretaria Municipal de Ensino de Pindamonhangaba



Ação Social



2.200 pessoas aproximadamente são beneficiadas pelas hortas comunitárias do “Projeto Pinda Verde”.

“Pinda Verde”

O projeto foi lançado pela TenarisConfab em julho de 2009 como um dos desdobramentos do “Pinda Florida”. A iniciativa visa a criação de hortas comunitárias saudáveis. O projeto está baseado na agroecologia, que leva em consideração a dinâmica do funcionamento das florestas, como a do Parque Natural Municipal do Trabiçu.

Objetivo

Melhorar a qualidade de vida dos indivíduos por meio da capacitação das famílias para que possam produzir alimentos saudáveis. Além disso, busca despertar nos participantes o prazer de colher produtos do seu próprio cultivo e de viver em uma comunidade integrada, marcada pela troca de experiências e valores.

Descrição Geral

Um dos diferenciais do projeto é o cultivo sem a utilização de agrotóxicos, garantindo produtos 100% orgânicos. O acompanhamento é feito por meio de visitas técnicas dos engenheiros agrônomos, que também realizam reuniões com os participantes. Os profissionais monitoram as hortas implantadas em residências e instituições, ensinam práticas de manejo de solo, fornecem sementes e preparam material didático de apoio.

Resultados

No ano de 2010, 55 quintais foram iniciados. Além das famílias, instituições da cidade participam do “Pinda Verde”, como a Escola Municipal João Cesário e a Escola Municipal Cidade Nova.

Parcerias

- Centro de Monitoramento Ambiental da Serra do Itapety (CEMASI)
- Fundação de Desenvolvimento da Pesquisa do Agronegócio (FUNDEPAG)
- Projeto Campana Verde (Argentina)

19,56
quilos/ano
de legumes
produzidos
por horta

1.239
plantas
anuais por
horta



é o número total de inscritos da última edição da “Corrida Pinda”. Realizado anualmente, o evento esportivo reúne crianças, adultos e idosos.

“Corrida Pinda”

O evento tem o patrocínio da TenarisConfab desde a primeira edição, realizada em 2007.

Objetivo

Incentivar e valorizar a prática esportiva para promover a saúde e a melhoria da qualidade de vida da população, gerando um espaço aberto e multicultural de integração.

Descrição Geral

A “Corrida Pinda” reúne em sua estrutura quatro categorias: Caminhada e corridas de 1km – apenas para crianças –, 4km e 10km. A TenarisConfab incentiva também a participação de instituições de ensino na prova.

Participantes

Em 2010, a corrida teve 6.300 mil participantes, sendo 80% dos inscritos residentes de Pindamonhangaba.

Resultados

O número total de participantes saltou de 3.000 na primeira edição para 6.300 atletas profissionais e amadores em 2010. Devido a esses números expressivos, a “Corrida Pinda” é considerada a maior do Brasil com isenção de inscrição, a maior do Vale do Paraíba e a única cor-

rida no Brasil a diferenciar as provas por cores na camiseta. Com 3.400 inscritos na caminhada foi eleita também a maior caminhada do Brasil.

Parcerias

- . Prefeitura Municipal de Pindamonhangaba
- . Secretaria de Juventude, Esporte e Lazer





2,6

milhões de reais investidos nos projetos “Restauro do Palacete de 10 de Julho” e “Agentes Históricos”.

“Restauro do Palacete 10 de Julho”

A construção do século XIX pertenceu aos barões do café do município e, até 2009, era a sede da Prefeitura de Pindamonhangaba. A segunda fase do projeto de restauração do edifício foi patrocinada pela TenarisConfab.

Objetivo

Criar um centro cultural que proporcione à população local uma importante ferramenta de pesquisa e desenvolvimento da arte e da cultura, além de incentivar a educação de jovens e crianças.

Descrição Geral

A verba doada pela TenarisConfab viabilizou a restauração da fachada, dos ladrilhos hidráulicos, dos elementos de mármore e dos elementos decorativos em argamassa, entre outros trabalhos. Um dos momentos mais aguardados dos trabalhos foi a suspensão da claraboia principal do edifício ao seu local original. No início da obra, esse elemento foi escorado, pois o forro de estuque à sua volta havia cedido em 13cm devido à movimentação que o Palacete sofreu ao longo dos seus quase 150 anos. Toda a

claraboia foi reerguida em um longo processo de suspensão por meio de um macaco hidráulico que movimentou a estrutura a cada centímetro. O projeto prevê que o “Palacete 10 de Julho” seja transformado em um centro cultural com biblioteca, salas de pesquisa, espaços para exposições e outros eventos e um auditório, que receberá o nome da TenarisConfab. Os trabalhos de restauração estão sendo conduzidos pela empresa Paulicéia.

Parcerias

- . Companhia de Saneamento Básico do Estado de São Paulo (SABESP)
- . Novelis
- . Prefeitura Municipal de Pindamonhangaba

8,3
milhões é o
custo estimado
da
restauração

XIX
foi o
século da
construção
do prédio

“Agentes Históricos”

A TenarisConfab estabeleceu uma parceria com o projeto “Agentes Históricos do Museu a Céu Aberto”, de São Paulo. Por meio dessa iniciativa, jovens do município são incentivados a participar de um curso sobre história e práticas do restauro, no qual o objeto de estudo é o “Palacete 10 de Julho”.

Objetivo

Capacitar jovens na arte da restauração, garantindo oportunidades profissionais em uma área em pleno crescimento e que exige mão de obra qualificada.

Descrição Geral

O projeto dá continuidade aos trabalhos de restauração, preservação e divulgação do “Palacete 10 de Julho” e de conscientização da população visitante. Para a formação dos “Agentes Históricos” foram convidados os alunos do 1º ao 3º anos do ensino médio de Pindamonhangaba que já ganharam o “Prêmio por Excelência no Estudo” – também apoiado pela TenarisConfab.

Um total de 25 estudantes foi selecionado para participar do curso, realizado por meio de módulos, duas vezes por semana e com duração de cinco meses.

Além de aulas teóricas aplicadas no “Museu Histórico e Pedagógico Dom Pedro I e Dona Leopoldina”, os alunos participaram de aulas práticas no “Palacete 10 de Julho” para ter maior contato com as técnicas de restauração.

Parcerias

- . Projeto “Agentes Históricos do Museu a Céu Aberto”
- . Fundo Municipal da Criança e do Adolescente (FUMCAD)
- . Escola Paulista de Restauro

25

alunos
capacitados
na técnica de
restauração

“Projeto Guri”

Desde 2009, uma parceria da TenarisConfab com o “Projeto Guri” tem permitido que 147 crianças aprendam música gratuitamente fora dos horários de aula. São oferecidos cursos de iniciação e teoria musical, coral e instrumentos de cordas, madeiras, sopro e percussão.

Objetivo

O ensino musical é a ferramenta escolhida pelo “Projeto Guri” para o cumprimento da sua missão de inclusão sociocultural. Para a TenarisConfab, fortalecer as bases da educação por meio também da música significa participar ainda mais da construção de uma sociedade melhor e mais justa.

Descrição Geral

As aulas de música são mais uma extensão do “Saindo das Ruas”, que tem o patrocínio da nossa empresa desde 2001 e, a partir de diversas ações, reforça o foco principal de incrementar o desempenho escolar dos participantes.

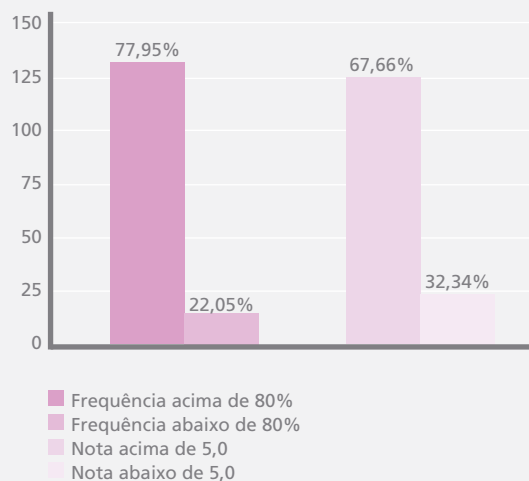
Participantes

O polo apoiado pela TenarisConfab funciona no Instituto Salesianos e oferece 147 vagas.

Parcerias

- Projeto Guri e Instituto Salesianos

Frequência escolar / Nota 5,0



147
crianças
atendidas
no Instituto
Salesianos

40
mil jovens
participam
em 300
municípios
de SP



Grande parte dos nossos projetos de Desenvolvimento Social é patrocinada por meio das leis de incentivo fiscal à cultura, ao esporte e aos direitos da criança e do adolescente.

Pindamonhangaba

Localizada na região central do Vale do Paraíba, Pindamonhangaba está a 140 quilômetros de São Paulo e a 260 quilômetros do Rio de Janeiro, as duas mais importantes metrópoles brasileiras. Cercado pela Serra da Mantiqueira e a Serra do Mar, o município tem uma área de 731,90 Km².

Com um número de habitantes superior a 140 mil, Pindamonhangaba tem como uma de suas principais fontes de renda o setor industrial, que conta com dois polos industriais de 200 a 300 hectares, localizados em áreas estratégicas.

Dados socioeconômicos e ambientais

Para entender a melhor forma de colaborar para o crescimento do município e direcionar os investimentos em projetos locais de responsabilidade social, a TenarisConfab realizou pela primeira vez, em 2008, um levantamento dos dados socioeconômicos e ambientais de Pindamonhangaba.

O trabalho foi conduzido pela área de Desenvolvimento Social (DESO) a partir de uma parceria com o Núcleo de Pesquisas Econômico-Sociais (NUPES) da Uni-

versidade de Taubaté (UNITAU) e com a Prefeitura de Pindamonhangaba.

O levantamento é atualizado periodicamente e seus resultados mostram que os projetos apoiados pela empresa vão ao encontro das principais demandas da comunidade, principalmente no que refere-se a educação e ao meio ambiente.

O desempenho geral dos alunos de Pindamonhangaba nas Provas Brasil, realizadas pelo governo federal em 2007, foi de 4,8. Embora esteja acima da média nacional – que é de 3,8 –, é um nível ainda muito baixo, considerando-se que a nota máxima é 10. Nesse aspecto, a empresa dá uma importante contribuição ao apoiar iniciativas como os projetos “Prêmio por Excelência no Estudo”, “Saindo das Ruas” e “Bolsa de Estudos Anália Franco”.

A pesquisa também mostrou que a população tem baixa consciência em relação à preservação ambiental, o que mostra que a TenarisConfab está no caminho certo ao apoiar o “Projeto Pinda Florida”, agora expandido por meio do projeto “Pinda Verde”, que incentiva a criação de hortas comunitárias.

Mapa da cidade de Pindamonhangaba

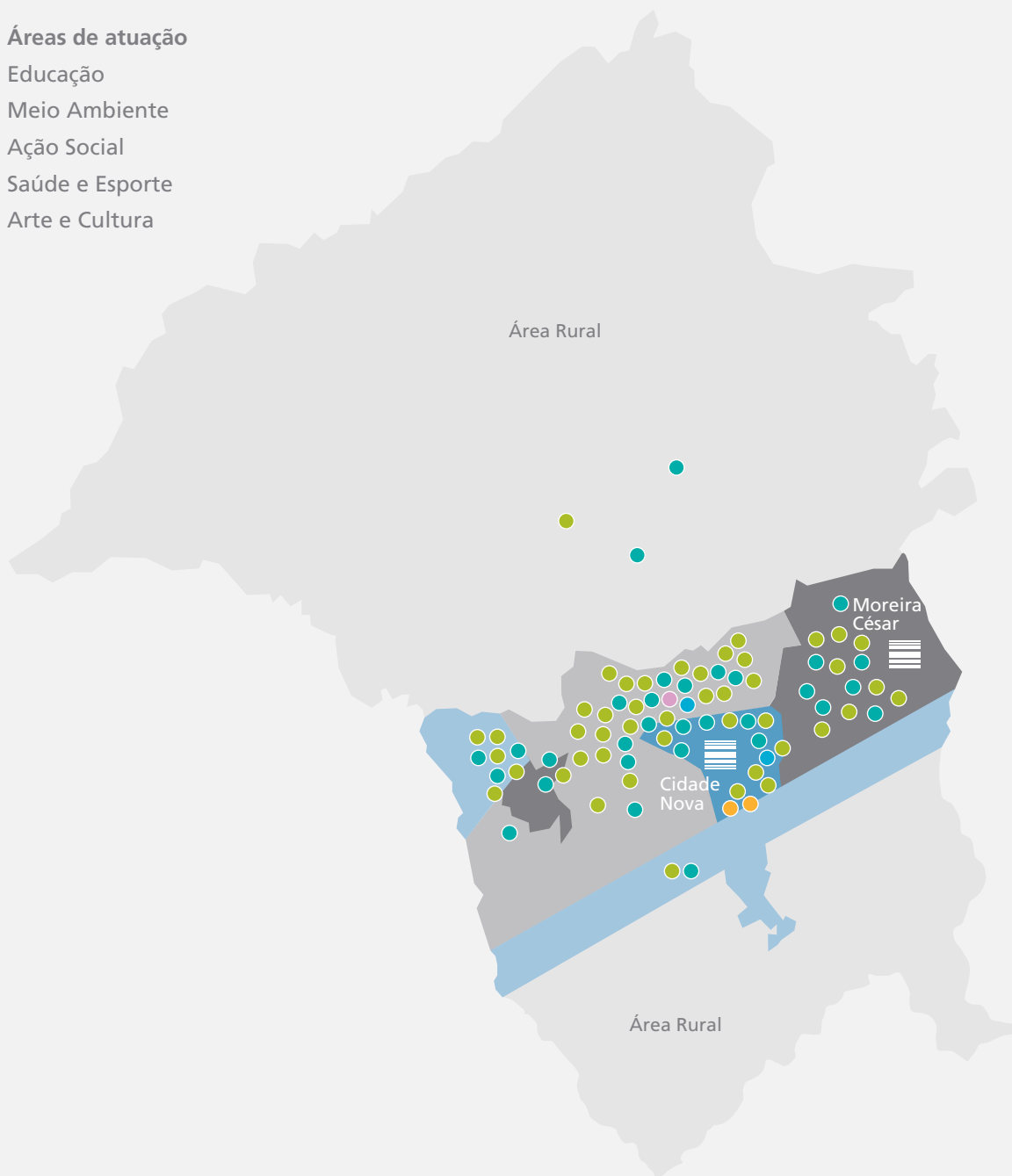
Bairros da Cidade

- **Cidade Nova** (TenarisConfab): Feital, Jardim Eloyna, Maricá, Triângulo, Santa Cecília e Vitória Vale.
- **Moreira César** (Confab Equipamentos): Jardim Carlota, Jardim Regina, Jardim Vista Alegre, João Tamborindeguy Fernandes, Loteamento Padre Rodolfo, Mantiqueira, Moreira César, Pasin, Residencial Laerte Assumpção, Socorro, Terra dos Ipês I, Terra dos Ipês II, Vale das Acácias, Vila São Benedito e Vila São João.
- **Alto do Cardoso**, Alvarenga, Bela Vista, Bosque da Princesa, Campo Alegre, Campos Maia, Centro, Cidade Jardim, Crispim, Jardim Boa Vista, Lago Azul, Residencial Mombaça I, Morumbi, Parque da Nações, Parque São Domingos, Residencial Andrade, Residencial Ouro Verde, Santana, Socorro, Vila Prado, Vila Rica e Vila Verde, Condomínio Real Ville, Condomínio Colonial Village, Condomínio Village Paineiras e Lessa.
- **Araretama**, Bairro das Campinas, Castolira, Goiabal e Nova Esperança.
- **Área Rural**: Bom Sucesso, Borba, Colmeia, Cruz Grande, Cruz Pequena, Fazenda Mantiqueira, Mandú, Piracuama e Ribeirão Grande.

Áreas de atuação

- Educação
- Meio Ambiente
- Ação Social
- Saúde e Esporte
- Arte e Cultura

Norte



www.tenarisconfab.com.br